

早くも続々登場! 2011年モデル速攻試乗&解説

CYCLE SPORTS



サイクルスポーツ

cyclesports.jp

2010 8



特集

脱初級者のラストステップ レーシングパンツ 選び方ガイド

- 初試乗! マキシス・ロード用ラジアルタイヤ
- 人気ロングライド ツール・ド・ちば参加ガイド
- ここまでできる! カーボンフレームの補修

新城幸也に熱狂! ツール・ド・フランス速報

もっと
ラクになる!

頑張らない 上り坂テクニク

超 山崎敏正の これエエよオ

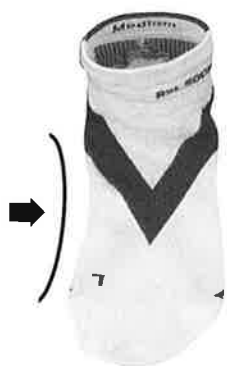
いよいよ夏本番！
ツールの季節ですね

●「シルベストサイクル」
山崎敏正氏のオススメの
一品を紹介。衰えること
を知らない闘う50代。シル
ベストサイクル豊中店
☎06・6848・2588 シル
ベストサイクル梅田店☎
06・6344・3808 www.silb
est.co.jp 人気ブログ「こ
れはエエよオ」→http://
kiama.blog32.fc2.com

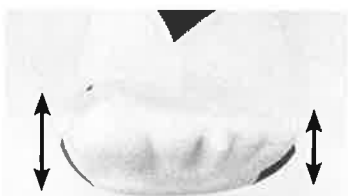


今回の
おすすめ品
**R×Lソックス
バイクBK-256N**
■価格1680円
◎武田レグウェアー
☎049・255・5557

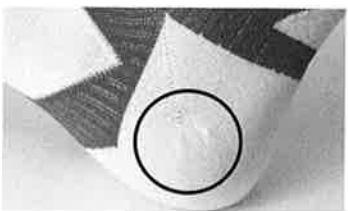
「ムンガストゥー」
驚異の超立体製法



●このソックスは特殊な立体編み機で織られているため、このように自立するのですが、その状態で上から見ると、つま先の形状だけでなく内側の土踏まずの形状までもが左右専用になっているのがわかります



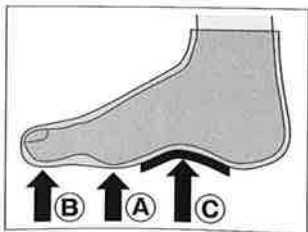
●さらにすごいのが、立体としても左右専用になっていること。正面から見ると親指側が厚くなるように編まれています



●超立体編みの秘密が、じつはこれ。二股にしてふくらみを持たせたかかと部分の折り目。内側にはなく、外側にのみ施してある小さなこだわりの部分です。つま先は親指側に同じ処理がしてあります

●パワーを出しやすいペダリング時の足の力のかかり具合を分解すると、こんなイメージになります。母指球の位置①だけでなく、親指のつま先②が重要なため、アーチ部分の保持③が不可欠なのです

アーチの保持を
してくれるのがスゴイ!



じつを言いますと、ソックスはここ3カ月以上これしか履いていません。走るときだけでなく、仕事でも。一気に5足も買い込んでしまいました(笑)。
とにかく快適なのです。履いた直後は適度な締め付け感がありますが、しだいに履いていることを忘れるほどに素足感覚に近づいてきます。自転車に乗っていても立ち仕事でも、疲れの度合いが明らかに軽くなったように感じます。この武田レグウェアーの「R×Lソックス」は、完全な日本製。日本人にしかできない職人技のような細かな配りや工夫が随所に見られ、製法や生産設備の面でも、日本の先鋭な技術に裏打ちされた、たかがソックス、ス、とは思わせない製品なのです。

ソックスだけを30年間作り続けてきた同社がこだわったのが、とにかく足の形に合わせる。そのために世界に先駆けて左右専用の超立体製法を取り入れ

ています。
また、繊維を減らしてフィット感を高める工夫は、土踏まずの部分にもされています。
下の図を見るとわかると思いますが、人間の脚は指の第1関節を折り曲げるようにすると、ふくらはぎの部分に力が入りやすく足首の関節の保持がしやすくなり、結果として、かかとが下がらないきれいなペダリングができます。
そこで私は、ペダリング時には母指球①だけでなく親指のつま先②も軽くインソールに当てるようにしているのですが、このときに役立つのがアーチの保持③なのです。このソックスはこの部分もサポートしてくれる希少な存在で、乱れがちなペダリングをきれいにしてくれる、私にとっては魔法のソックスでもありました。

また、繊維を減らしてフィット感があります。適度なコンプレッションが効いているので、特長的なのが、土踏まずから後ろの部分にコンプレッション感があり、つま先はむしろ従来品よりもゆったりとしている点です。血流の終点で折り返し点であるつま先を締め付けないのは、疲労回復の観点からも好感が持てます。
最初はよくても足首のゴムが伸びてしまったり、つま先に穴が開いたり、耐久性も気がかりなのがソックスですが、この点にも配慮があるようです。ドイツの高強度の糸を通常では行なわれない撚り糸として使用しているらしく、いかにもしっかりしています。この素材は吸水速乾、さらに抗菌防臭の機能をもっていて快適性をさらに確かなものにしてくれます。
フレームを世界最高にするには莫大な費用がかかりますが、ソックスの一点豪華、世界最高は(5足買っても) 出費はわずかです。ここで豪華な気分になるのもこれまた、超エエよオ、です。

●足首部分の前面が縞模様になっているのは単に模様ではありません。繊維を減らした部分を縞状に作って足首を曲げた際に、前面にシワやたるみができるようにしています



●私がこのソックスでいちばん気に入ったのはこのポイントなのですが、足の裏のX字状の補強帯などの相乗効果で土踏まずのアーチの保持がしやすいのです

